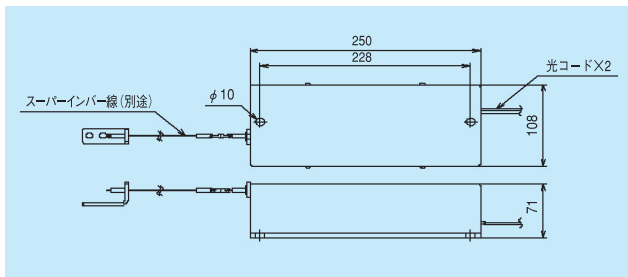
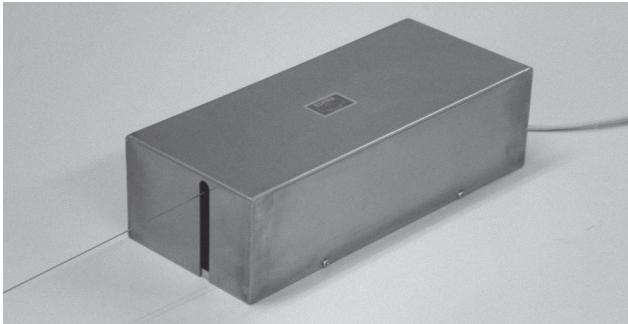


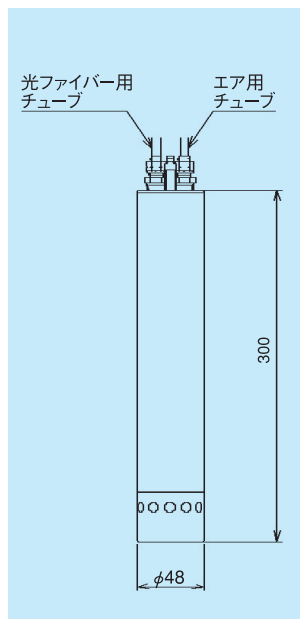
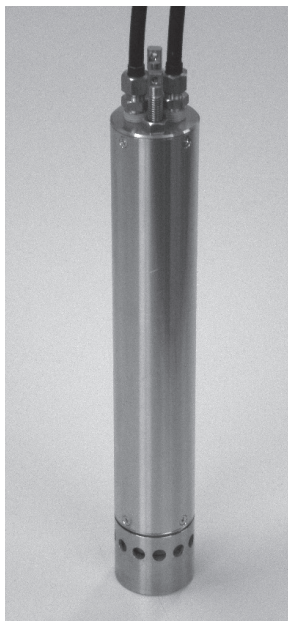
伸縮計 FSD-500



地表面の変位を測定します。

測定範囲 (FS)	500 mm
定格出力 (RO)	3nm (2500×10 ⁻⁶ st相当) 以上
直線性	±1.0 %RO以内
ヒステリシス	±1.0 %RO以内
許容過負荷	120 %FS以下
許容温度範囲	-20~+60 °C
寸法	108×71×L250 mm (突起部除く)
質量	約 3.5 kg
ケーブル	光ファイバコード (FCコネクター付) ×2本
ケーブル標準長	3m

水位計 FWL-10



ボーリング孔内に設置し、地盤内の地下水位を測定します。

測定範囲 (FS)	10 m
定格出力 (RO)	2.4 nm (2000×10 ⁻⁶ st相当) 以上
直線性	±1.0 %RO以内
ヒステリシス	±1.0 %RO以内
許容過負荷	120 %FS以下
許容温度範囲	0~+40 °C
許容耐水圧	120 kPa
寸法	φ48×L300 mm
質量	約 2 kg
ケーブル	SM光ファイバ2心、φ8ナイロン チューブ×2本 (うちエア用1本)、 光ファイバコード (FCコネクター付き) 3m×2本
ケーブル標準長	15 m