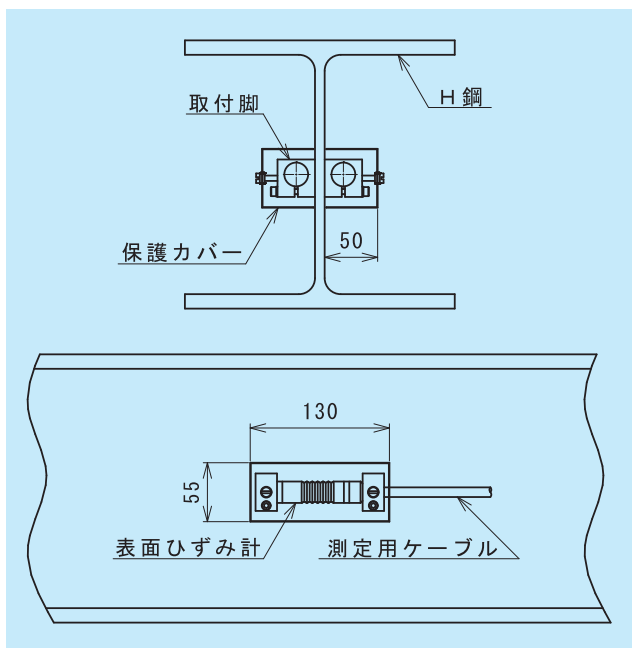
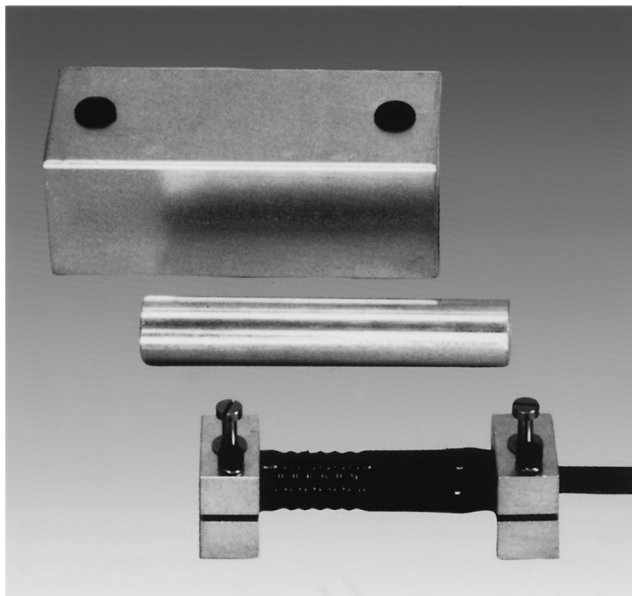


表面ひずみ計

軸力測定

GS-10F, GS-10FT

(測温機能付き)



切梁、鋼製桁あるいは泥水固化柱列杭の軸力測定に用います。専用の取付脚を測定対象物に溶接し、ひずみ計本体を装着します。本体の線膨張係数を鋼材と同じ $11.4 \times 10^{-6}/^{\circ}\text{C}$ に製作されていますので、温度変化による鋼材の自由膨張に伴う測定値の補正をする必要がありません。コンクリートの表面に設置するための取付脚(アンカー)もあります。

型式	GS-10F	GS-10FT
測定範囲	$\pm 1,500 \times 10^{-6}\text{st}$	←
定格出力(RO)	$\pm 0.675\text{mV/V}$ 以上	←
定格出力ひずみ	$\pm 1350 \times 10^{-6}\text{st}$ 以上	←
直線性	$\pm 1.0\%$ RO以内	←
ヒステリシス	$\pm 1.0\%$ RO以内	←
許容過負荷	120%	←
許容温度範囲	$-10 \sim +80^{\circ}\text{C}$	←
最大印加電圧	10V	←
入・出力抵抗	$350 \Omega \pm 2\%$	←
絶縁抵抗	DC25Vにて500M Ω 以上	←
許容耐水圧(拘束時)	0.5MPa	←
温度測定範囲		$-10 \sim +80^{\circ}\text{C}$
測温機能		熱電対
寸法(本体)	$\phi 22 \times L104\text{mm}$	←
質量(本体)	約0.2kg	←
ケーブル	S4-5(0.5mm ² 4心、シングルシース)	S4-3T(補償導線入複合6心ケーブル 0.3mm ² 4心、シングルシース)
ケーブル標準長	1m	

- オプション ●取付脚(型式 SF-10S:鋼材用、型式 SF-10C:コンクリート用)
- 保護カバー(型式 SP-10)
- 模擬棒(型式 SD-10)
- 極性は、+:引張 -:圧縮です。
- 測温機能付きは、S4-3Tのケーブルで6心のうち2心が補償導線です。納期については、予めお問合せください。