

【分離式、盛り替え可能型】
ワイヤー式変位計SP
PV-100-□SP
仕様書

株式会社東横エルメス
東亜エルメス株式会社

2010.01.19

1. 概要

本計器は、ボーリング孔内に水圧アンカーと測定ワイヤーを設置し地表に変換部を設け、地山(地盤)の変位量を測定する計器ですが、ボーリング孔が自立せずケーシング掘りした場合に使用する計器です。

2. 特長

変換部と測定ワイヤーを簡単に分離することが出来ます。

予想以上に変位が大きく、測定範囲を超えても盛り替えが出来ます。

(場合により測定ワイヤーの延長が必要です。)

φ66~86mm程度(地質による)のボーリング孔に1~6点のアンカを設置できます。

3. 仕様

【頭部・変換部】

型式	PV-100-□SP
測定範囲	±50 mm
()内は出荷時固定位置	(-30 mm: +70 mm)
測定点数(口)	1、2、3、4、5、6 点
定格出力(RO)	±1.2 mV/V以上
定格出力ひずみ	±2400 × 10 ⁻⁶ st以上
直線性	±0.2 %RO以内
ヒステリシス	±0.2 %RO以内
許容過負荷	100 %
許容温度範囲	-20~+60 °C
許容耐水圧	0.8 MPa
最大印加電圧	10 V
絶縁抵抗	DC25Vにて500MΩ 以上
寸法(頭部/フランジ)	φ113.5/φ200×H200 mm
(変換部)	φ60×L110 mm
質量	4.0 kg
ケーブル	SESV24-0.3 (0.3mm ² 24心)
ケーブル標準長	1.5 m

・極性は、+ : 変位増加(壁面が押し出してくる方向)を示します。

【測定ワイヤ】

型式	VW
ロッド	シリコンマンガン線 φ5 mm
外側チューブ	硬質ポリエチレン製 内径φ6.5/外径φ9.5 mm
質量	約0.25 kg/m

【水圧式アンカ】

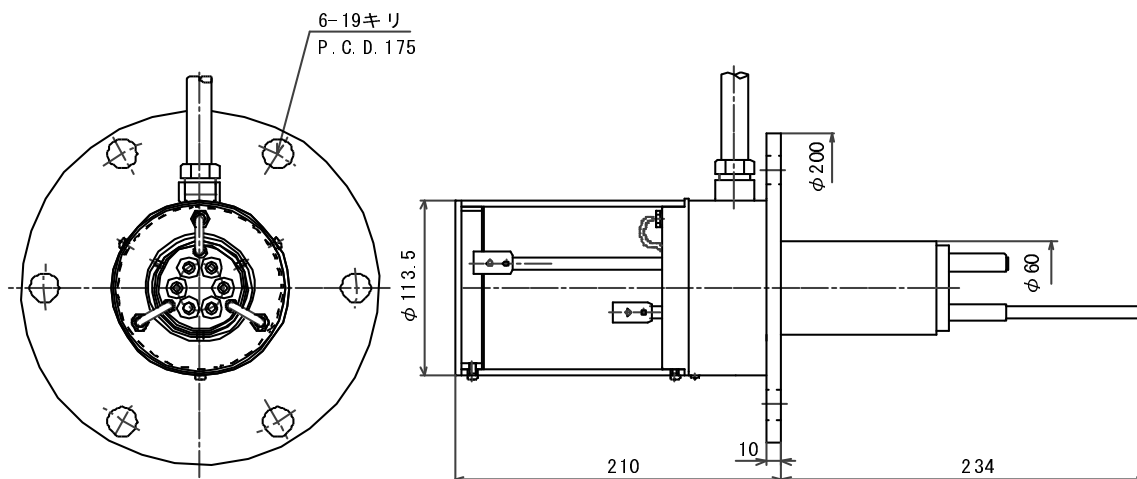
型式	WPA-66
アンカ開放力	最大5.0 MPa
適用削孔径(※1)	φ 66~86 mm
寸法	φ 60 × L100 mm
質量	約0.6 kg
加圧チューブ	ナイロン製 内径φ 3.48 / 外径φ 4.76 mm
適応点数(※2)	1~6点

・※1 設置場所の地質によります。

・※2 変換部より遠いものから、1番、2番、3番…と表します。

4. 外観図

変換部(1~6点)



水圧式アンカ部(WPA-66)

