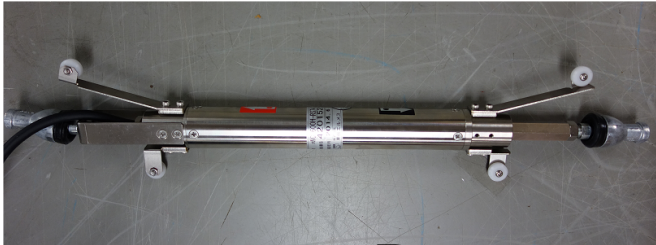


水平傾斜計

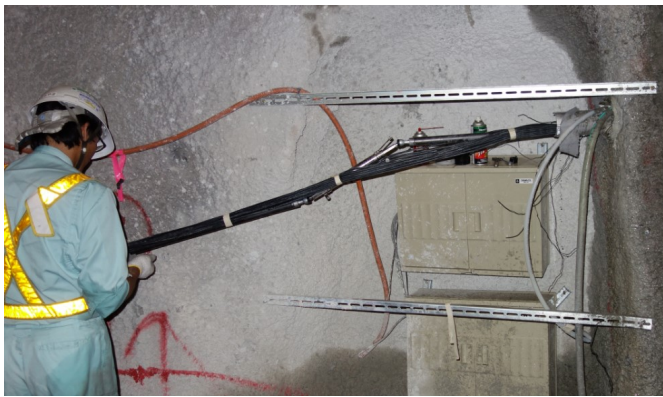
沈下測定

MC-600H 1 - RS 2

測定範囲：±600分



計器外観



設置状況

本器は、静電容量形のローラー付水平傾斜計です。地盤の沈下測定、トンネルの先行沈下測定等に使用できます。

- 小型・軽量ですから取扱いが容易です。
- 市販のさまざまな寸法のアルミ製十字溝付パイプにローラーを取り替えるだけで適応できます。
- ローラー付きですので、測定パイプ内のグラウトの必要がありません。
- ご指定によりアレスタ内蔵も出来ます。

【仕様】

型式	MC-600H 1 - RS 2
測定範囲	±600分
定格出力 (RO)	±600mV ±20mV
直線性	±0.5%RO 以内
ヒステリシス	±0.5%RO 以内
許容過負荷	200%
許容温度範囲	-10~70°C
許容耐水圧	0.8MPa
定格使用電流	50mA
絶縁抵抗	DC25Vにて 500MΩ 以上
寸法	φ30×H450mm
質量	約 1.2kg
ケーブル	S4-3 (0.3mm ² 、4心、シングルシース)
ケーブル標準長	1m

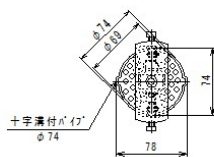
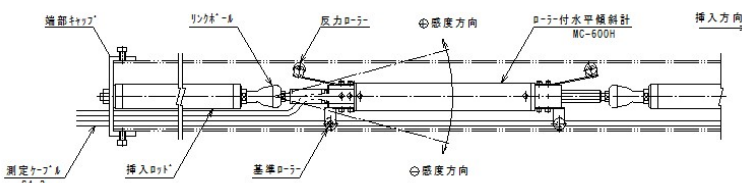
アレスタ内蔵の場合は1に A を記入して下さい。

【オプション】

推奨測定パイプ	2 径	設置数量
アルミ製十字溝付パイプ	47	約 11 台※
	53	約 13 台
	57	約 15 台
	74	約 30 台
	80	約 35 台

上記以外のパイプにも対応します。

※ 2径 47 の場合の測定ケーブルはφ4.5 になります。



計器設置状況図

株式会社 東横エルメス

ELMES



本社/工場

東京事務所

〒243-0401 神奈川県海老名市東柏ヶ谷 5 丁目 15 番 18 号

TEL:(046)233-7744 FAX:(046)233-9311

〒101-0041 東京都千代田区神田須田町 2 丁目 9 番地

TEL:(03)3256-7788 FAX:(03)3256-7798

ホームページ : <http://www.elmes.co.jp>