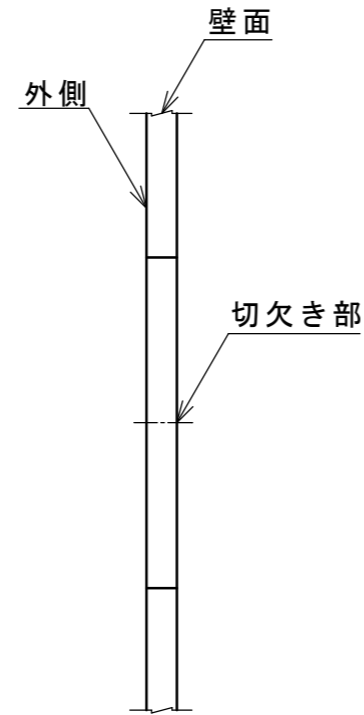
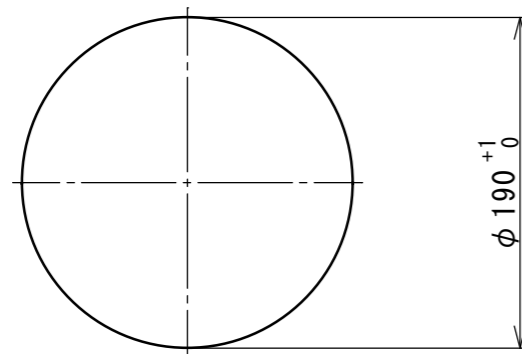
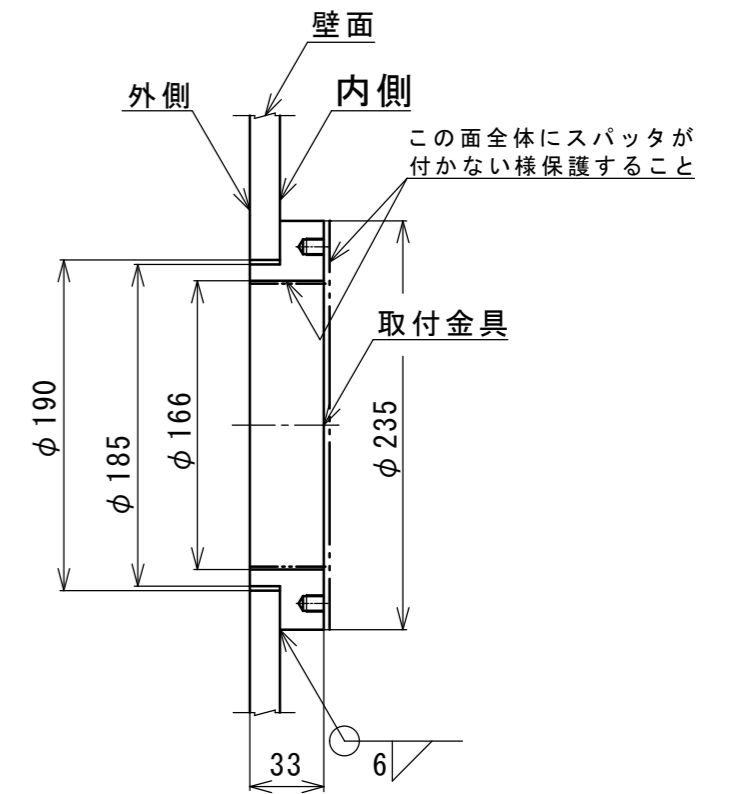
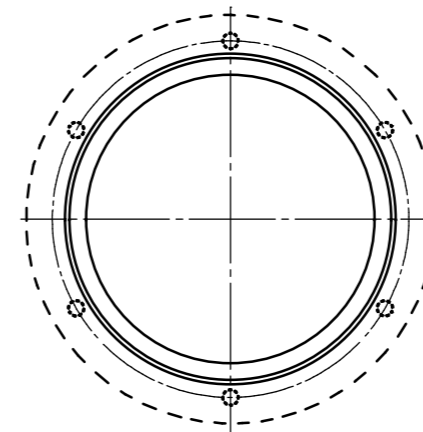


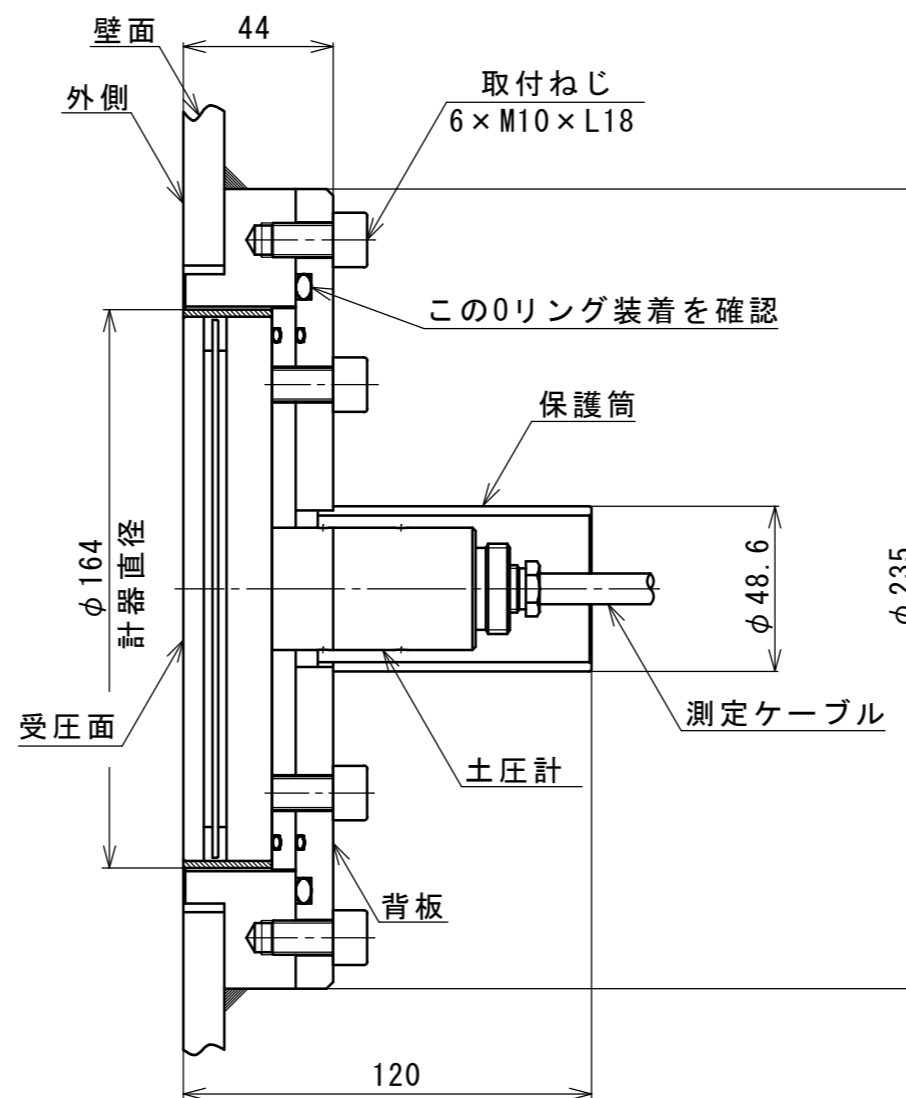
① 壁面を切り欠く  
計器取付壁面をφ190で切り欠く



② 計器取付金具の溶接  
土圧計取付金具を壁面内側に  
セットし溶接する。  
溶接部からの水漏れ無きこと。



③ 土圧計の取付  
土圧計取付前に必ず測定を行い作動確認する。  
図のように背板にOリングが装着されていることを  
確認しM10×L18ねじ6本を使用し取付金具へ固定する。  
取付の際、Oリングが接する面はごみ等を拭き取る。  
組込み後に測定を行ない異常が無いことを確認し終了。  
出来れば壁面外側から受圧面を押し測定値が動く  
ことを確認する。



品名	土圧計取付金具溶接要領図
型式	GEF-□-B
株式会社 東横エルメス	