

無 応 力 容 器
S C ー 1 0
取 扱 説 明 書

株式会社東横エルメス
東亞エルメス株式会社

1. 仕様

型式	SC-10
寸法	外径120×内径98×長さ200mm
質量	約1.0kg

2. 外観

下図-1に示します。

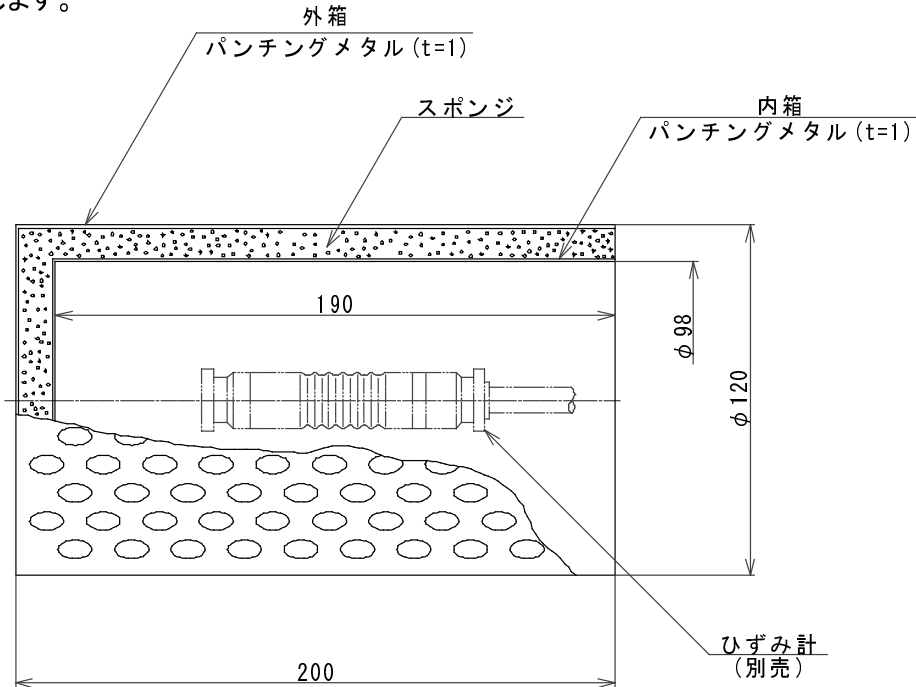


図-1

3. 無応力計の取付

- (1) 無応力計容器、ひずみ計、指示計を用意します。無応力計容器は事前に水で濡らしておきます。
- (2) 次に、ひずみ計のケーブルを指示計に接続し、両端に手で軽く力を加え、結線・ケーブルジョイント後の極性および動作の確認を行って下さい。
- (3) 図-2のように、ひずみ計を無応力計容器にバインド線などで容器中央に固定します。

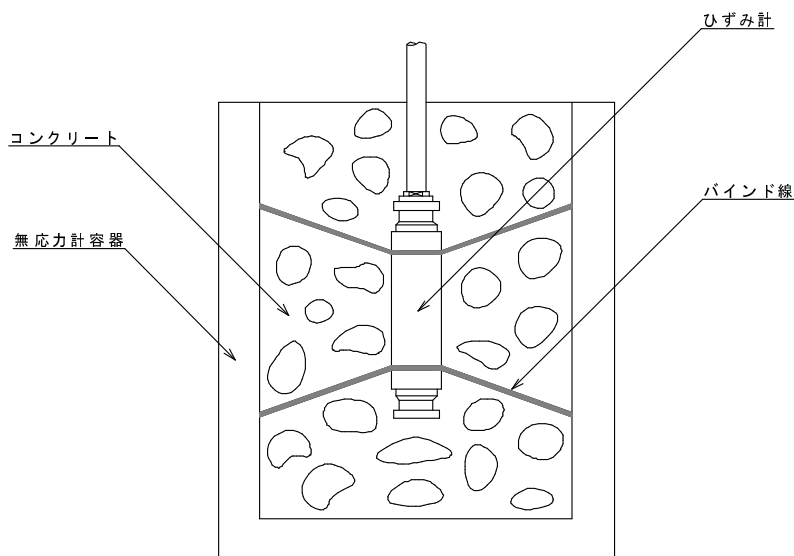


図-2

- (4) 無応力計容器を設置する場所に図-3のような方法で計器を支える台を用意して下さい。
- (5) 無応力計容器の付近までコンクリートの打設が進行してきたら、そのコンクリートをバケツなどで取り分けておき、容器の中に充填して取付台などに置いた状態で、バイブレータを取付台や周辺の鉄筋などに当てて間接的に締め固めて下さい。このとき、ひずみ計が無応力計容器の中央からずれないように注意して施工して下さい。
- (6) 設置方法を確認してからバインド線などで無応力計容器を固定して下さい。

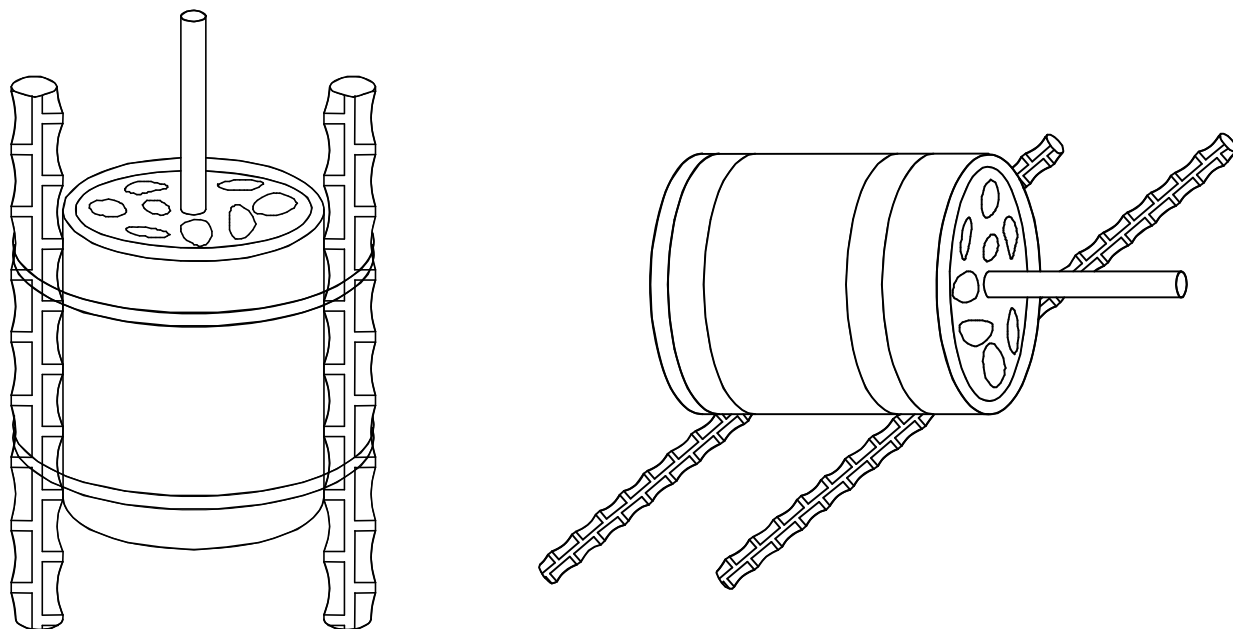


図-3

ご不明な点は弊社製造部までご連絡下さい。
TEL 046-233-7715 FAX 046-233-7878