

添え筋用鉄筋計
GR-10AN(ANT)
仕様書

株式会社東横エルメス
東亞エルメス株式会社

2022. 7. 8

1. 概要

本器は、鉄筋コンクリート構造物中の鉄筋に作用する応力を測定するときに使用します。

2. 特長

配筋に結束線で簡単に取付ますので現場の工程に左右されません。

圧接が無いために計器の養生が不要です。

鉄筋組立時に伴う計器の破損がありません。

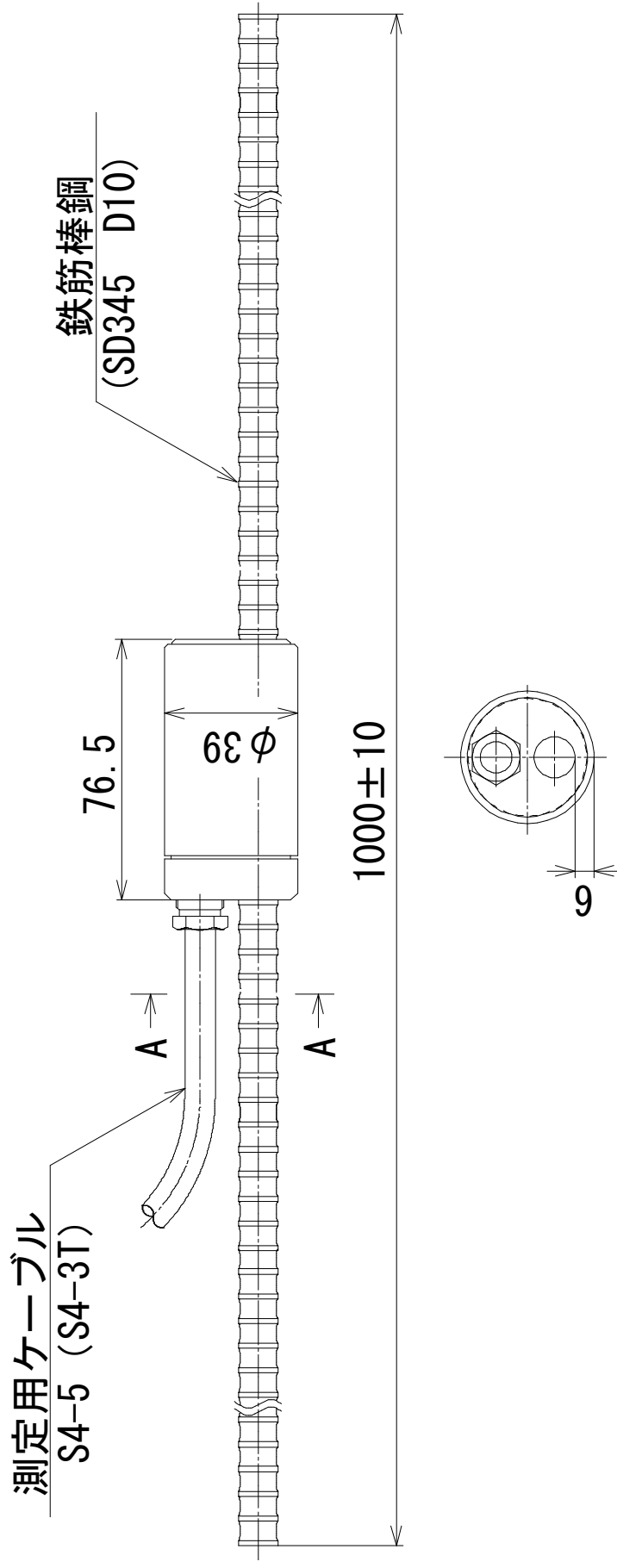
3. 仕様

型式	GR-10AN	GR-10ANT
測定範囲	$\pm 300 \text{ N/mm}^2$	←
定格出力(RO)	$\pm 1.0 \text{ mV/V}$ 以上	←
定格出力ひずみ	$\pm 2000 \times 10^{-6} \text{ st}$ 以上	←
直線性	$\pm 1.0 \%$ RO以内	←
ヒステリシス	$\pm 1.0 \%$ RO以内	←
許容過負荷	100 %	←
許容温度範囲	$-10 \sim +80 \text{ }^\circ\text{C}$	←
最大印加電圧	10 V	←
入・出力抵抗	$350 \Omega \pm 2\%$	←
絶縁抵抗	DC25Vにて500M Ω 以上	←
許容耐水圧	0.8MPa	←
材質	SD345	←
温度測定範囲		$-10 \sim +80 \text{ }^\circ\text{C}$
測温機能		T形熱電対
外形寸法	$\phi 39 \times 1000 \text{ L}$	←
質量	0.9kg	←
ケーブル	S4-5 (0.5mm ² 4心、シングルシース)	S4-3T (補償導線入複合6心ケーブル 0.3mm ² 4心、シングルシース)
ケーブル標準長	1 m	

・極性は、+：引張、-：圧縮です。

・型式の(ANT) は、測温付を表わします。ケーブルS4-3Tは6心のうち2心が補償導線です。
納期については、予めお問い合わせください。

4. 外観図



A-A矢視図