

**圧力式沈下計  
DVP-100□  
仕様書**

**株式会社東横エルメス  
東亞エルメス株式会社**

2010. 01. 05

## 1. 概要

本器は、主に土木のトンネル切羽前方の沈下測定やパイプルーフの鋼管内に埋設して、たわみ測定に用います。

## 2. 特長

- ・内径100mm程度の管内に設置が可能です。
- ・勾配のある管内にも設置可能です。(最大水頭差3000mm)

## 3. 仕様

### 圧力式沈下計

型式	DVP-100A	DVP-100B
測定範囲	±50 mm	
定格出力(RO)	±50 mV	
直線性	±1.0 %RO以内	
ヒステリシス	±1.0 %RO以内	
設置水頭差	160 mm	500~3000 mm(この間任意可変)
許容過負荷	5m	
許容温度範囲	0~+40 °C	
定格使用電流	50 mA	
絶縁抵抗	DC25Vにて500MΩ以上	
連通管	水管	φ12/18mmスプリングブレードホース
	エア管	φ5.90/7.94mmナイロンチューブ
寸法	φ58×H140 mm	φ58×H210 mm
質量	約1.5 kg	約2.0 kg
ケーブル	S4-5(0.5mm <sup>2</sup> 4心、シングルシース)	
ケーブル標準長	1 m	

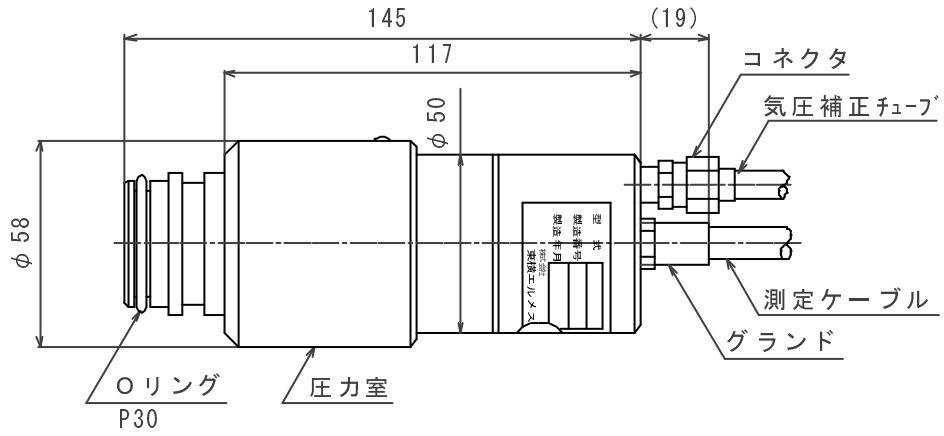
・極性は-が沈下を示します。

### 設置金具類

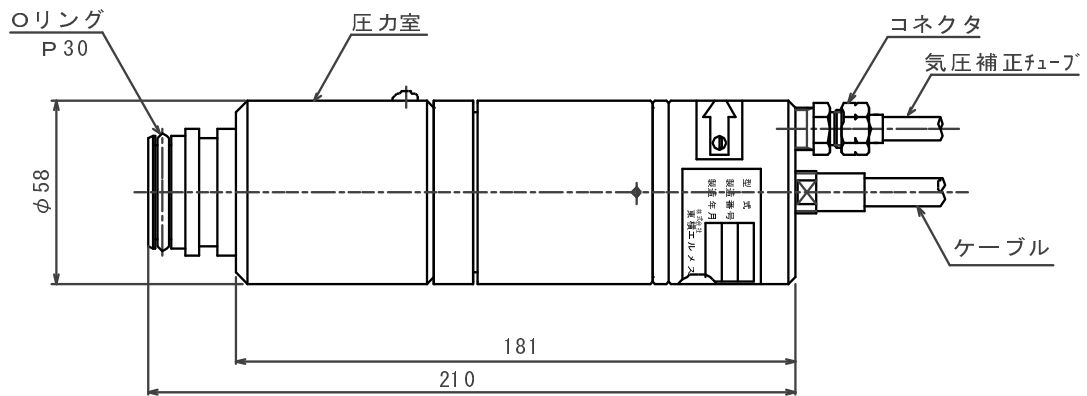
品名	型式	記事
固定金具	VFF-100	測定管φ100mm用
	VFF-150	測定管φ150mm用
	VFF-200	測定管φ200mm用
連通管	12/18S	スプリングブレードホース
気圧補正チューブ	N2-1-5/16	
挿入竿	IP-1	1mもの
	IP-2	2mもの
	IP-3	3mもの
	IP-4	4mもの
	IP-5	5mもの
	IP-6	6mもの
挿入竿継手	IJP	

## 4. 外観図

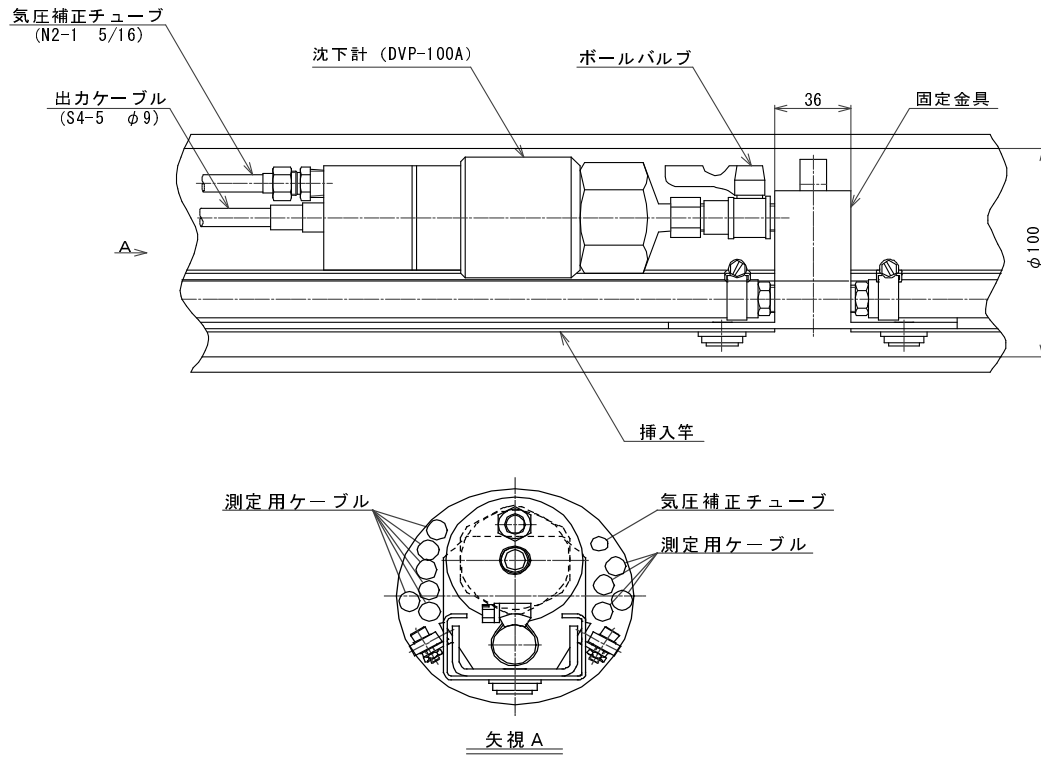
### DVP-100A



### DVP-100B



## DVP-100A金具取付図



## DVP-100B金具取付図

