

**TS コントローラ(HyPoS 用)
TMS-1
取扱説明書**

**株式会社東横エルメス
東亞エルメス株式会社**

1. 仕様

型式	TMS-1
測定距離	推奨 100 m 以下
精度	±1.0 mm 程度(基準点が安定していること)
基準測点	最大 20 測点を記憶(4 測点以上を記憶させること)
被測定点	最大 200 測点
測定時間	約 20 分(70 測点の実績より)
搭載センサー	温度センサー・湿度センサー・気圧センサー・雨滴センサー
許容使用条件	温度:0~+60 °C、湿度:35~85 %RH 以内(氷結及び結露のないこと)
インターフェース	RS-232C
電源	AC100 V±10 V 50/60Hz
寸法	W204 × H142 × D325 mm
質量	約 4.0 kg

2. 各部名称及び機能

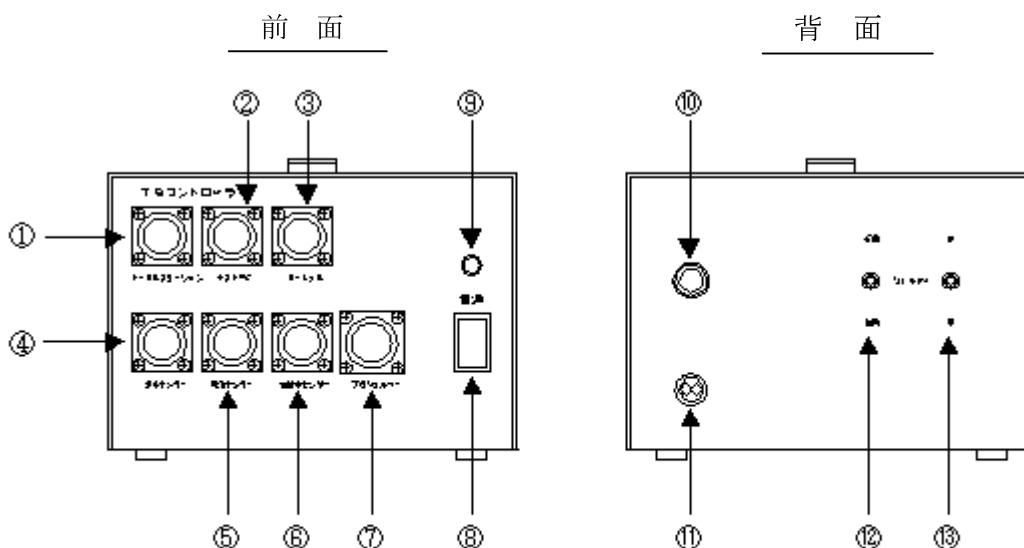


図-1

- ① トータルステーション接続コネクタ
本装置とトータルステーションを接続するコネクタです。
- ② ホストPC接続コネクタ
本装置とホストPCを接続するコネクタです。
- ③ ターミナル接続コネクタ
本装置とPCを接続するコネクタです。主にデバク用に使用します。
- ④ 温度センサー接続コネクタ
本装置と温度センサーを接続するコネクタです。
- ⑤ 雨滴センサー接続コネクタ
本装置と雨滴センサーを接続するコネクタです。
- ⑥ 加速度センサー接続コネクタ
本装置と加速度センサーを接続するコネクタです。

- ⑦ TSシールド接続コネクタ
本装置とTSシールドを接続するコネクタです。
- ⑧ 電源スイッチ
本装置の電源投入スイッチです。
- ⑨ 電源LED
本装置の電源LEDです。
- ⑩ ヒューズホルダー
本装置の電源ヒューズが内蔵されています。(100V、1Aタイプ内蔵)
- ⑪ 電源コード
本装置の電源コードです。AC100Vに接続します。
- ⑫ TSシールド手動/自動スイッチ
TSシールド開閉制御を手動/自動(遠隔制御)の切替スイッチです。
- ⑬ TSシールド開閉スイッチ
TSシールド開閉制御スイッチです。(TSシールド開閉制御が手動の時のみ有効)

3. 接続方法

各機器の接続は下図の通りです。

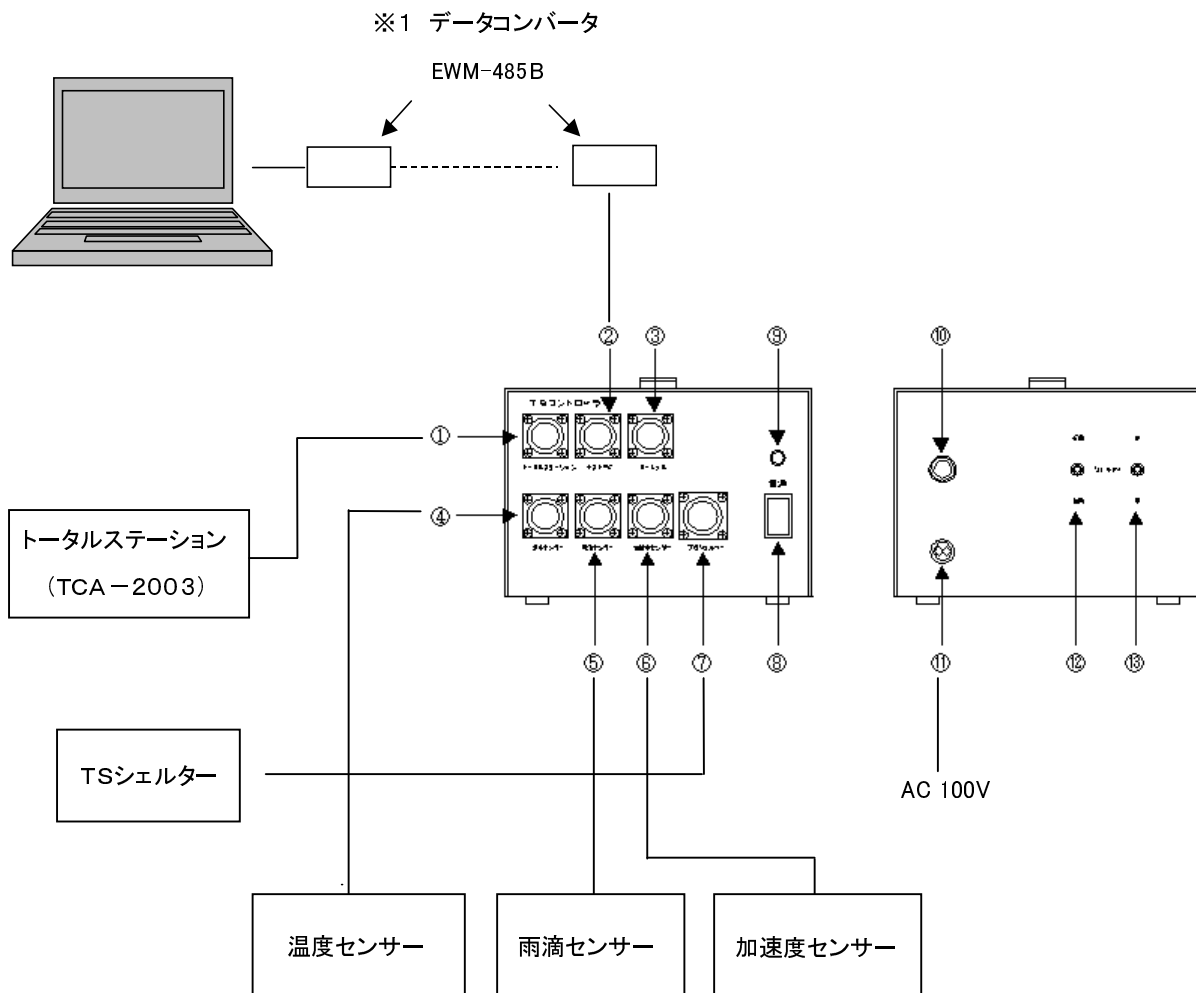
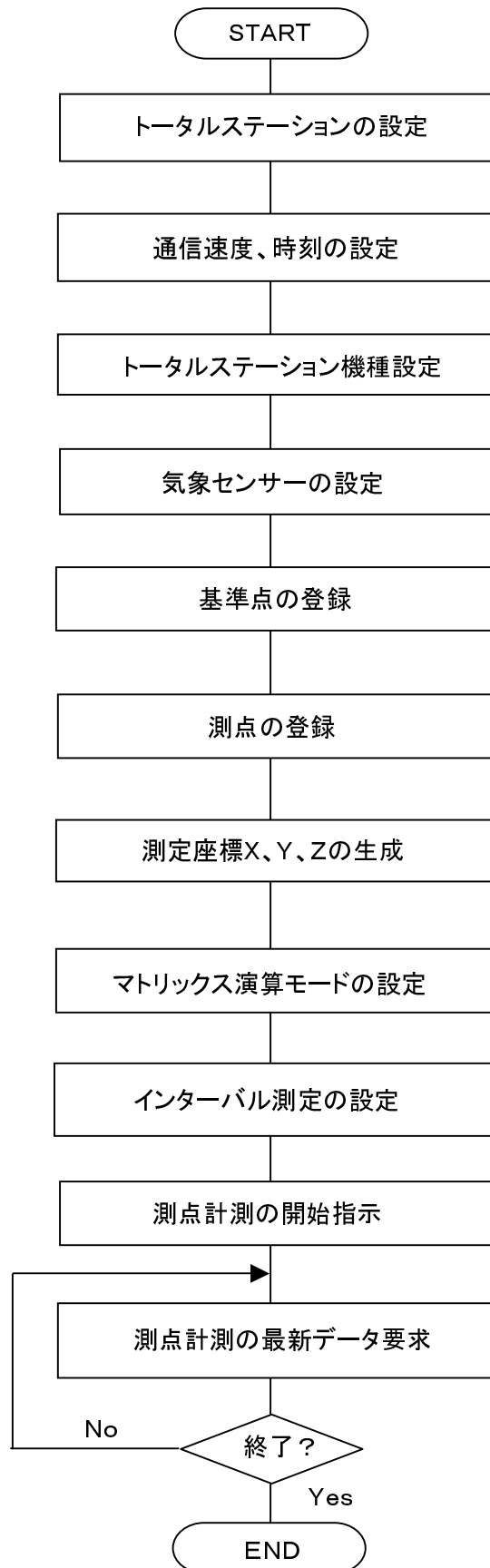


図-2

- ※1 HyPoS とコンピューターが離れている場合には、データコンバータを使用します。
- ※2 トータルステーションとHyPosの調整時に、コンピューターを接続するターミナルです。

4. 操作概略フローチャート

マトリックス式自動測定システムの操作方法の概略フローチャートを下記に示します。



ご不明な点は弊社製造部までご連絡下さい。
TEL 046-233-7715 FAX 046-233-7878